

### NOVEMBRE

#### Vendredi 3 à 15h

Visite-atelier modelage (enfants)

#### Dimanche 5 à 15h

Visite : voyage avec les compagnies des Indes

#### Samedi 11 de 13h30 à 18h

Murder Party (sur réservation)

#### Dimanche 12 à 15h

Visite : voyage avec les compagnies des Indes

#### Lundi 13 à 15h

Visite thématique : les cabinets de curiosités

#### Dimanche 19 à 15h

Visite : voyage avec les compagnies des Indes

#### Mardi 21 à 18h30

Conférence : L'esclavage atlantique, une histoire européenne : Lisbonne aux 15<sup>e</sup>-19<sup>e</sup> siècles

#### Samedi 25 à 14h30

Visite-atelier croq'musée (enfants)

#### Dimanche 26 à 15h

Visite : voyage avec les compagnies des Indes

### DÉCEMBRE

#### Dimanche 3 à 15h

Visite : voyage avec les compagnies des Indes

#### Dimanche 10 à 15h

Visite : voyage avec les compagnies des Indes

#### Lundi 11 à 15h

Visite thématique : la laque

#### Dimanche 17 à 15h

Visite : voyage avec les compagnies des Indes

#### Samedi 23 à 15h

Visite-contée : les œuvres contées (en famille)

#### Vendredi 29 à 15h

Visite-atelier modelage (enfants)

#### Samedi 30 à 15h

Visite-atelier : face aux œuvres, le croquis (famille)

## CYCLE DE CONFÉRENCES « Les mardis en bonne Compagnie » – 18 h 30 – Entrée libre



Auditorium du Conservatoire - 7 rue Armand Guillemot – 56100 Lorient



Salle équipée d'une boucle magnétique

### MARDI 17 OCTOBRE

#### Cargaison d'une mystérieuse épave pirate du 18<sup>e</sup> siècle dans la baie de l'île Sainte-Marie, Madagascar

**Jean Soulat** - Archéologue - Directeur du programme de recherche Archéologie de la Piraterie - Laboratoire LandArc - Chercheur associé au CRAHAM - UMR 6273 (CNRS - Université de Caen)

Échoué dans la baie d'Ambodifotatra sur l'île Sainte-Marie à Madagascar dans les années 1720, un navire pirate supposé être le *Fiery Dragon* a été très partiellement fouillé entre 2000 et 2015. Les sondages ont révélé un mobilier archéologique très bien conservé qui se compose majoritairement de porcelaine à décor de style Imari chinois datant du règne de Kangxi (1662-1722).

Comptant également des figurines en *Blanc de Chine* et en biscuit, des restes de céramiques asiatiques, de la verrerie européenne ou encore des pièces de monnaie en or, l'examen attentif de cette collection a permis de mettre en évidence un circuit commercial de contrebande à destination de l'Europe et du marché outre-Atlantique.



### MARDI 21 NOVEMBRE

#### L'esclavage atlantique, une histoire européenne : Lisbonne aux 15<sup>e</sup>-19<sup>e</sup> siècles

**António de Almeida Mendes**  
Nantes Université et CIRESC (CNRS, Paris)

Des milliers d'enfants, originaires de Chine, du Japon, de Birmanie, du Mozambique, du Cap-Vert, de Bahia, etc. furent déplacés de force depuis leurs terres natales vers Lisbonne, entre les 15<sup>e</sup> et 19<sup>e</sup> siècles. Baptisés, christianisés et éduqués au sein de la famille et de la maison, ils devinrent des esclaves domestiques. L'appartenance à une *familia*, la maison du maître, faisait d'eux des membres de la société.

L'esclavage se présente alors comme un élément de stabilité et d'ordre dans des sociétés encadrées par des hiérarchies, des statuts, des pratiques ; des sociétés où l'on pense l'inégalité sur la base de la naissance, de la religion, du genre, des sociétés dans lesquelles la contrainte physique ou morale s'exprime dans une variété de contextes historiques et géographiques. À ce titre, l'esclavage peut être posé comme un des fondements de la culture portugaise d'Ancien régime.



## LES JOURNÉES EUROPÉENNES DU PATRIMOINE

Samedi 16  
et dimanche 17  
septembre

ENTRÉE LIBRE – 10h/18h  
(dernières entrées à 17h)

Le musée de la Compagnie des Indes ouvre ses portes au public à l'occasion des 40<sup>e</sup> Journées européennes du patrimoine.

## « MURDER PARTY » Express

### SAMEDI 11 NOVEMBRE

Plusieurs séances entre 13h30 et 18h

Meurtre à Pondichéry : une enquête criminelle au cœur du 18<sup>e</sup> siècle.

Le corps du gouverneur de Pondichéry a été retrouvé dans ses appartements. La Compagnie des Indes envoie, incognito, une équipe d'enquêteurs élucider ce crime. Rencontrer des suspects, interroger des témoins, c'est la mission qui vous sera assignée durant un temps imparti !

Inscription obligatoire (places limitées) et renseignements (créneaux et tarifs) au 02 97 82 15 07

### Musée de la Compagnie des Indes

Musée d'art et d'histoire de la Ville de Lorient  
Citadelle de Port-Louis, 56 290 Port-Louis

Tél : 02 97 82 19 13

<https://musee.lorient.bzh>

[museeindes@lorient.bzh](mailto:museeindes@lorient.bzh)

[musee\\_compagnie\\_des\\_indes](https://www.musee-compagnie-des-indes.org)

Association des amis du musée de la Compagnie des Indes  
Tél : 06 85 20 06 31  
[www.amis-musee-cie-indes.org](http://www.amis-musee-cie-indes.org)  
[ste.amci.secretaire@orange.fr](mailto:ste.amci.secretaire@orange.fr)

#### Informations pratiques

##### > Horaires (sous réserve) :

■ Du 8 février au 30 avril :  
13 h 30 – 18 h sauf le mardi

■ Du 2 mai au 30 juin :  
10h-18h30 tous les jours

■ Du 1<sup>er</sup> juillet au 31 août :  
10h – 19h tous les jours

■ Du 1<sup>er</sup> septembre  
au 30 septembre :  
10h – 18h sauf le mardi

■ Du 1<sup>er</sup> octobre au 31 décembre :  
13h30 – 18h sauf le mardi

Fermé au public le 1<sup>er</sup> mai  
et du 1<sup>er</sup> au 31 janvier (sous réserve)

> Le billet d'entrée donne accès à la Citadelle, au musée national de la Marine, au musée de la Compagnie des Indes.

> Tarifs (sous réserve) :

Plein : 10 €

Réduit : 8 €

Audioguide inclus

Gratuit pour les moins de 26 ans (Union européenne), les demandeurs d'emploi, les bénéficiaires du RSA, les enseignants sur présentation du Pass Education, et les militaires en activité (justificatif requis).

Supplément audioguide : 2 €

Renseignements au 02 97 82 56 72

> Visites guidées

Durée : 1h30 environ.

Tarifs : de 5 à 13 € /pers.

Tarifs groupes (sous réserve) : forfaits à partir de 150 €. Un ou plusieurs guides vous sont dédiés lors de votre venue au musée.

Tarifs scolaires (sous réserve) : 50 €

par classe pour les établissements lorientais, 85 € par classe pour les établissements non lorientais.

Un dossier à destination des enseignants est téléchargeable sur le site Internet du musée ([musee.lorient.bzh](http://musee.lorient.bzh)).

Renseignements et réservation au 02 97 82 15 07 ou [ldideron@lorient.bzh](mailto:ldideron@lorient.bzh)

Retrouvez également le programme du musée national de la Marine sur [www.musee-marine.fr/port-louis](http://www.musee-marine.fr/port-louis)

Accès

Par la route : RN 165 (voie express Vannes Quimper) direction Port-Louis.

Par les transports en commun (batobus/bus) : [www.izilo.bzh](http://www.izilo.bzh)

Parking à proximité de la citadelle.

Site accessible aux personnes à mobilité réduite.

#### Useful information

##### Timetable (with all proper reserves):

■ 8st Feb-30 Apr:  
from 1.30 pm to 6 pm, closed on Tuesday

■ 2 May-30 June:  
from 10 am to 6 pm, every day

■ 1st July-31 August:  
from 10 am to 7 pm, every day

■ 1st-30 September: from 10 am to 6 pm, closed on Tuesday

■ 1st October-31 December:  
from 1.30 pm to 6 pm closed on Tuesday

> Tickets give access to the citadel, the National Navy museum and the French East India Company museum.

> Rates (with all proper reserves):

Full price tickets: 10 €

Reduced price tickets: 8 €

Audio guide included

Free for people under 26 (EU)

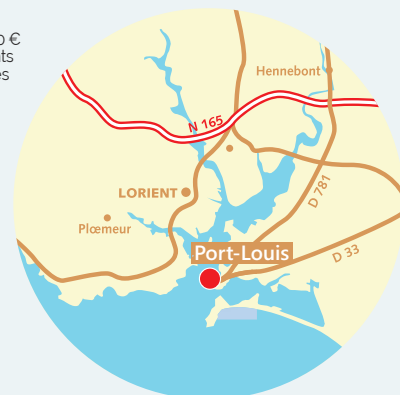
extra charge for free entrance: 2 €

For further information please call +33 2 97 82 56 72

> Guided tours, please call +33 2 97 82 15 07

Parking available next to the citadel.

Disabled people facilities.



Coordonnées : 47°45'N - 4°45'O  
Photos : G. Baudou, S. Couvreur, L. Dubois, N. G. / Soulat, A. B. / Soulat, A. B. / Soulat, A. B.

## Musée de la Compagnie des Indes

Musée d'art et d'histoire de la Ville de Lorient

Mirdi Kompagnunezh an Indez



Programme / Programm

Septembre - Décembre 2023

Gwengolo - Kerzu 2023

Citadelle de Port-Louis (56) / Gwikadell Porzh-Loiez



## NOUVELLE SCÉNOGRAPHIE

## LES VISITES COMMENTÉES

Un guide-conférencier vous accompagne dans un voyage au sein des collections du musée de la Compagnie des Indes. Durée 1h30 environ. Rendez-vous à l'entrée de la Citadelle de Port-Louis, devant la billetterie.

### La générosité s'expose

Une mise à l'honneur des différents modes d'enrichissement des collections du musée et un hommage aux actes de générosité des nombreux donateurs, déposants, et légateur qui y contribuent.



Le musée de la Compagnie des Indes mène une active politique d'enrichissement de ses collections, grâce aux dépôts, acquisitions et donations, et celle-ci a été extrêmement riche en 2022. Près d'une quarantaine de nouvelles œuvres, pour beaucoup inédites et exceptionnelles, intègrent le parcours permanent. Parmi celles-ci figure, un nautille monté, œuvre emblématique de l'âge d'or du commerce néerlandais, reflétant l'opulence bourgeoise acquise par le biais du commerce aux Indes.

Bien d'autres œuvres sont à découvrir... au nombre desquelles un tableau de John Cleveley l'ainé représentant un vaisseau de l'East India Company, des *Kraak*, premières porcelaines chinoises bleu et blanc importées par les Occidentaux, ou encore du mobilier indo-portugais raffiné, fruit de la rencontre culturelle et artistique entre l'Asie et l'Europe, tels qu'un contador et un coffret de toilette de *Vizagapatam*.

\*Les acquisitions sont financées par la Ville de Lorient avec le soutien financier du Département, de la Région et de l'État (Fonds du patrimoine et FRAM). Legs et participations de l'association des Amis du musée y contribuent également.

### LES LUNDIS DU MUSÉE

Visites guidées thématiques, un lundi par mois. Dans la limite des places disponibles - Réservation conseillée.



dépôts, et légateur qui y contribuent.

**Lundi 11 septembre à 15h**

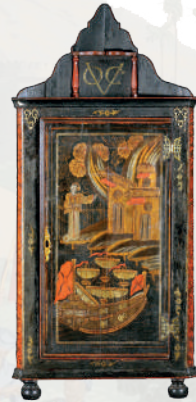
### La générosité s'expose

Visite guidée de la nouvelle scénographie. La mise à l'honneur des différents modes d'enrichissement des collections du musée et un hommage aux actes de générosité des nombreux donateurs,

### La VOC

Fondée en 1602, la Compagnie néerlandaise des Indes orientales ou VOC (pour Vereenigde Oost-Indische Compagnie), est l'une des plus prospères compagnies commerciales européennes. À travers la découverte d'objets portant sa marque et de certaines marchandises dont elle garde le monopole de commerce, venez découvrir sa fascinante histoire.

**Lundi 9 octobre à 15h**



### Les cabinets de curiosités

En Europe, les cabinets de curiosités ont fait leur apparition à la Renaissance. Ayant marqué une étape importante vers une appréhension plus scientifique du monde, ils sont considérés comme les ancêtres des musées. Ces pièces et ces meubles exposaient des « choses rares, nouvelles et singulières ». Des *Exotica*, aux *Naturalia*, en passant par les *Artificialia*, cette visite vous révélera les objets hétéroclites et mystérieux des collections.

**Lundi 13 novembre à 15h**



### Vernis de la Chine et du Japon : objets en laque

À l'origine, la laque, résine de l'arbre à laque, est utilisée pour son pouvoir protecteur du bois. Appliquée en plusieurs couches, elle confère aux objets un aspect dur, brillant et précieux, tout indiqué pour réaliser dans le sud de la Chine des objets luxueux à l'intention des Européens.

**Lundi 11 décembre à 15h**



## TOUS LES DIMANCHES À 15H

Voyage avec les Compagnies des Indes

De Lorient à Pondichéry et Canton, en passant par l'Afrique et les Mascareignes, vous participerez à l'épopée du commerce maritime des 17<sup>e</sup> et 18<sup>e</sup> siècles : embarquez avec les marins, vivez l'aventure du voyage et découvrez les richesses d'Asie qui constituent les collections du musée.

**DU 1<sup>ER</sup> SEPTEMBRE AU 31 DÉCEMBRE**



## JEUNE PUBLIC & FAMILLE

Réservation conseillée (places limitées)

### ATELIERS POUR LES ENFANTS

#### Croq'musée (7-12 ans)



#### Atelier dessin

Le temps d'une visite-atelier, les apprentis dessinateurs sont accompagnés d'un artiste-peintre pour croquer, dessiner, regarder, et s'émerveiller devant les collections.

**Les samedis 30 septembre et 25 novembre à 14h30**

#### Les apprentis sculpteurs (à partir de 5 ans)



#### Atelier modelage

Partez à la recherche des animaux imaginaires qui se cachent dans les collections du musée (sirène, dragon, griffon, etc.) réaliser son propre animal fantastique en argile. Chaque participant repart avec sa création. Pensez à apporter une boîte pour emporter l'objet que vous aurez créé !

Vacances de la Toussaint :  
**Vendredis 27 octobre et 3 novembre à 15h**  
Vacances de Noël :  
**Vendredi 29 décembre à 15h**

### VISITES EN FAMILLE

#### Les œuvres contées (à partir de 8 ans)



Un récit pour tous ! Laissez-vous conter une fable et créez des liens entre la fiction et les œuvres qui sont exposées : regard décalé sur l'Histoire à partir d'histoires !

Vacances de la Toussaint :  
**Samedi 21 octobre à 15h**  
Vacances de Noël :  
**Samedi 23 décembre à 15h**

#### Face aux œuvres, le croquis (à partir de 7 ans)



Vacances de la Toussaint :  
**Samedi 28 octobre à 15h**  
Vacances de Noël :  
**Samedi 30 décembre à 15h**

Retrouvez-nous sur Instagram !

**musee\_compagnie\_des\_indes**  
Les coulisses du musée,  
les mouvements d'œuvres,  
les restaurations,  
les événements exceptionnels...  
les collections en off !

Musée  
de la  
Compagnie  
des Indes  
Musée d'art et d'histoire  
de la Ville de Lorient

## CALENDRIER



### SEPTEMBRE

#### Dimanche 3 à 15h

Visite : voyage avec les compagnies des Indes

#### Dimanche 10 à 15h

Visite : voyage avec les compagnies des Indes

#### Lundi 11 à 15h

Visite thématique : La générosité s'expose

#### Samedi 16

Journées européennes du patrimoine

#### Dimanche 17

Journées européennes du patrimoine

#### Dimanche 24 à 15h

Visite : voyage avec les compagnies des Indes

#### Samedi 30 à 14h30

Visite-atelier : croq'musée (enfants)

### OCTOBRE

#### Dimanche 1<sup>er</sup> à 15h

Visite : voyage avec les compagnies des Indes

#### Dimanche 8 à 15h

Visite : voyage avec les compagnies des Indes

#### Lundi 9 à 15h

Visite thématique : la VOC

#### Dimanche 15 à 15h

Visite : voyage avec les compagnies des Indes

#### Mardi 17 à 18h30

Conférence : Cargaison d'une mystérieuse épave pirate du 18<sup>e</sup> siècle dans la baie de l'île Sainte-Marie, Madagascar

#### Samedi 21 à 15h

Visite-contée : les œuvres contées (en famille)

#### Dimanche 22 à 15h

Visite : voyage avec les compagnies des Indes

#### Vendredi 27 à 15h

Visite-atelier modelage (enfants)

#### Samedi 28 à 15h

Visite-atelier : face aux œuvres, le croquis (famille)

#### Dimanche 29 à 15h

Visite : voyage avec les compagnies des Indes