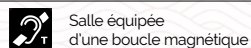


## CYCLE DE CONFÉRENCES « Les jeudis en bonne Compagnie » – 18 h 30 – Entrée libre

⚠ Plateau des Quatre vents – 2 rue du Professeur Mazé – 56100 Lorient - Stationnement rue du Tour des Portes, boulevard Léon Blum, rue Jean Le Coutaller



Salle équipée d'une boucle magnétique

### JEUDI 12 FÉVRIER

#### Les pagodes de porcelaine monumentales de la BnF : histoire et restauration de deux pièces d'exception

**Louise Detrez**

Conservatrice des collections de céramique et verre au département des Monnaies, médailles et antiques de la Bibliothèque nationale de France (BnF).

En 1795, l'Armée du Nord - l'une des armées françaises des guerres révolutionnaires - s'empare de la Hollande, provoquant la fuite du stathouder et permettant l'avènement de la République batave.

Pour salaire de leurs bienfaits, les Français obtiennent la propriété des biens mobiliers du stathouder : André Thouin, commissaire pour la recherche des objets d'art et de science, remplit avec conscience sa mission et expédie vers la France ce qu'il juge digne d'alimenter les musées et bibliothèques de la Nation.

Parmi les œuvres que sélectionnent les gardes du museum des antiques (actuel département des Monnaies, médailles et antiques de la BnF) : deux spectaculaires pagodes de porcelaine, chefs d'œuvres de la porcelaine chinoise d'époque Qianlong (1735-1796). Elles sont parfaitement représentatives de l'intérêt de l'institution pour l'ethnographie. Mais au début du XX<sup>e</sup> siècle, le Cabinet des médailles renonce largement à cette ambition pour se concentrer sur l'Antiquité classique : les deux pagodes sont déposées au musée de Sèvres. Un siècle plus tard, la BnF a mis fin au dépôt et entrepris la restauration de ces deux monuments, qui ornent désormais l'une des salles d'apparat de son musée, récemment rénové.

### JEUDI 26 MARS

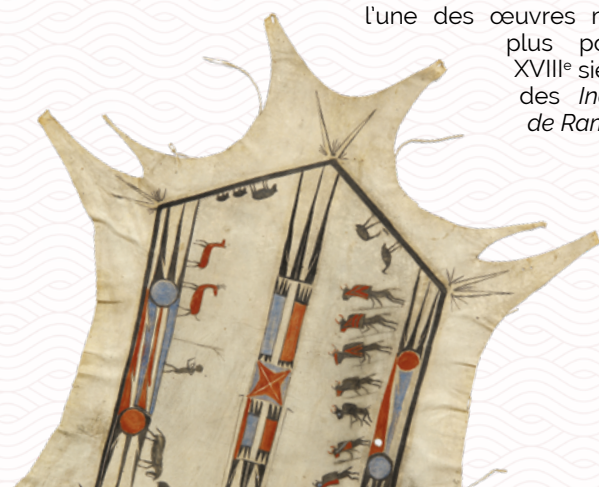
#### 1725. Des alliés amérindiens à la cour de Louis XV

**Bertrand Rondot**

Conservateur général – Mobilier et Objets d'arts – Château de Versailles

L'année 2025 a marqué le tricentenaire d'un événement aujourd'hui trop oublié : le 20 août 1725, le bateau de la Compagnie des Indes, la Gironde débarque à Lorient six Amérindiens originaires de la vallée du Mississippi ou de Louisiane, invités à la cour de Louis XV. Cet événement exceptionnel s'inscrit dans le dispositif politique d'alliance avec les Nations autochtones qui trouve son origine dans le projet colonial initié en Amérique du Nord, sous l'impulsion de la Couronne.

L'un des moments les plus emblématiques et spectaculaires de cette alliance est la venue en France de chefs oto, osage, missouri et illinois, à l'automne 1725, à la demande conjointe de la Compagnie des Indes et du jeune Louis XV. Cet épisode est décrit en détail par le Mercure de France, permettant de suivre presque au jour le jour les pérégrinations de ces délégués à Paris et Versailles, jusqu'à leur audience par Louis XV donnée à Fontainebleau. Les réactions des Amérindiens comme celles de leurs hôtes révèlent les différences culturelles tout comme les communes préoccupations de ces alliés unis au cœur du continent nord-américain. Au-delà de l'importance politique de cette visite, son impact culturel ne doit pas être sous-estimé : il est notamment à l'origine de l'une des œuvres musicales les plus populaires du XVIII<sup>e</sup> siècle, un ballet des *Indes Galantes* de Rameau.



### JEUDI 28 MAI

#### L'histoire de l'esclavage en Louisiane : invisibilisation, marginalisation ou acceptation ?

**Mélaine Harnay**

Docteur en civilisation américaine à l'Université Sorbonne Nouvelle

Alors que certaines initiatives visant à mieux faire connaître le passé esclavagiste ont vu le jour ces dernières années à La Nouvelle-Orléans, en Louisiane, ancienne colonie française, plusieurs plantations de la région de River Road, vestiges de la brutalité du système esclavagiste louisianais, aujourd'hui reconvertis pour certains en lieux touristiques, continuent d'opérer entre invisibilisation et marginalisation de l'histoire de l'esclavage et de celle de la traite dans leurs visites guidées.

Bien que l'asservissement des populations noires ait constitué la clé de voûte de leur fonctionnement, les expériences proposées aux visiteurs demeurent souvent teintées de stratégies d'effacement, de marginalisation et d'aseptisation de ce passé, au profit de pratiques tendant à idéaliser la période esclavagiste dans le Sud des États-Unis. Toutefois, des approches nouvelles émergent dans certaines de ces plantations, à commencer par « Whitney Plantation », lesquelles cherchent à mieux intégrer les récits de vie des Noirs esclavisés – signe d'une possible acceptation dans la présentation et la commémoration de ces histoires ? Cette conférence interrogera les enjeux de représentation et de mémorialisation de l'histoire de l'esclavage se déployant non sans difficulté dans les plantations touristiques de Louisiane.



## ÉVÉNEMENTS

### LORIENT, PORT DU MONDE

*Histoires et mémoires croisées*

#### DIMANCHE 10 MAI

À 15h

Les 25 ans de la loi Taubira : mémoire et transmission  
**Dans le cadre de la Journée nationale des mémoires de la traite, de l'esclavage et de leurs abolitions**

#### Visite-rencontre à deux voix autour de la traite, de l'esclavage et de leurs abolitions.

Un dialogue entre objets, récits et témoignages pour commémorer les 25 ans de la loi Taubira, reconnaître la traite et l'esclavage comme crimes contre l'humanité, et interroger le rôle du musée dans la transmission de cette mémoire.



### LA NUIT EUROPÉENNE DES MUSÉES

**SAMEDI 23 MAI**  
Entrée libre de 20h à 00h (dernières entrées à 23h)

Le musée ouvre exceptionnellement ses portes en soirée.  
**Au programme** : visites nocturnes, animations et temps de rencontre pour découvrir les collections dans une ambiance inédite.

#### Récits sonores – Regards de reporters

Dans le cadre du dispositif national « La classe, l'œuvre ! », une classe du lycée Colbert de Lorient a réalisé un projet de podcast documentaire avec le musée accompagné de deux journalistes. Devenus reporters sonores, les élèves proposent une écoute de leurs créations, inspirées des collections et de l'histoire de la frégate *Prince de Conty*. Une autre façon de découvrir le musée, par les voix et les sons des jeunes participants.

### Musée de la Compagnie des Indes

Musée d'art et d'histoire de la Ville de Lorient  
Citadelle de Port-Louis, 56 290 Port-Louis  
Tél. : 02 97 82 19 13  
<http://musee.lorient.bzh>  
[museeindes@lorient.bzh](mailto:museeindes@lorient.bzh)  
[musee\\_compagnie\\_des\\_indes](https://www.musee-compagnie-des-indes.com)

Association des Amis du musée de la Compagnie des Indes  
Tél. : 06 85 20 06 31  
[www.amis-musee-cie-indes.org](http://www.amis-musee-cie-indes.org)  
[ste.amci.secretariat@orange.fr](mailto:ste.amci.secretariat@orange.fr)

#### Informations pratiques

##### > Horaires (sous réserve) :

- Du 7 février au 30 avril : 13 h 30 - 18 h sauf le mardi
- Du 2 mai au 30 juin : 10 h - 18 h tous les jours
- Du 1<sup>er</sup> juillet au 31 août : 10 h - 19 h tous les jours
- Du 1<sup>er</sup> septembre au 30 septembre : 10 h - 18 h sauf le mardi
- Du 1<sup>er</sup> octobre au 31 décembre : 13h30 - 18h sauf le mardi

> **Le billet d'entrée** donne accès à la Citadelle, au musée national de la Marine, et au musée de la Compagnie des Indes.

##### > Tarifs (sous réserve) :

Plein : 10 €  
Réduit : 8 €  
Audioguide : 2 €

Gratuit pour les moins de 26 ans (Union européenne), les demandeurs d'emploi, les bénéficiaires du RSA, les enseignants sur présentation du Pass Education, et les militaires en activité (justificatif requis). Renseignements au 02 97 82 56 72

##### > Visites guidées

Durée : 1h30 environ.

Tarifs : de 5 à 13 € /pers.

**Tarifs groupes** (sous réserve) : forfaits à partir de 160 €. Un ou plusieurs guides vous sont dédiés lors de votre venue au musée. Renseignements et réservations au 02 97 82 15 07 ou [ldideron@lorient.bzh](mailto:ldideron@lorient.bzh)

**Tarifs scolaires** (sous réserve) : 50 € par classe pour les établissements lorientais, 85 € par classe pour les établissements non lorientais.

Un dossier à destination des enseignants est téléchargeable sur le site Internet du musée ([musee.lorient.bzh](http://musee.lorient.bzh)). Renseignements et réservation au 02 97 82 15 07 ou [ldideron@lorient.bzh](mailto:ldideron@lorient.bzh)

#### Useful information

##### Timetable (with all proper reserves):

- 7th Feb.-30th Apr.: 1:30 pm to 6:00 pm, closed on Tuesdays
- 2nd May-30th June: 10:00 am to 6:00 pm, every day
- 1st July-31st August: 10:00 am to 7:00 pm, every day
- 1st Sept- 30th Sept: 10:00 am to 6:00 pm, closed on Tuesdays
- 1st Oct- 31st Dec.: 1:30 pm to 6:00 pm, closed on Tuesdays

> **Tickets** give access to the citadel, the National Navy museum and the French East India Company Museum.

> **Rates (with all proper reserves):**  
Full price tickets: 10 €  
Reduced price tickets: 8 €  
Audio guide: 2 €  
Free for people under 26 (EU)  
For further information please call: +33 2 97 82 56 72

> **Guided tours**, please call +33 2 97 82 15 07

Parking available next to the citadel. Disabled people facilities.

Retrouvez également le programme du musée national de la Marine sur [www.musee-marine.fr/port-louis](http://www.musee-marine.fr/port-louis)



## Musée de la Compagnie des Indes

Mirdi Kompagnunezh an Indez



Programme / Programm  
Février - Juin 2026  
C'hwevrer - Mezheven 2026

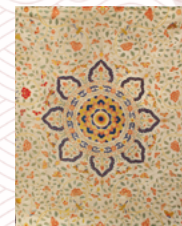
Citadelle de Port-Louis (56)  
Gwikadell Pozrh-loiez

Un guide-conférencier vous accompagne pour un voyage au sein des collections du musée de la Compagnie des Indes.  
Durée 1h30 environ. Rendez-vous à l'entrée de la Citadelle de Port-Louis, devant la billetterie.

**LES LUNDIS AU MUSÉE**

**Visites guidées thématiques, un lundi par mois.**

Quatre escales pour explorer, à 360°, les liens qui unissent Lorient au reste du monde : des coulisses du musée aux routes maritimes, des objets d'Asie aux imaginaires de l'ailleurs. Une invitation à (re)découvrir le musée comme porte du monde et lieu de dialogue entre passé et présent.



**Les coulisses du musée**

Avant de rouvrir ses portes sur le monde, le musée vous invite à en découvrir les coulisses. Une immersion privilégiée dans le travail des équipes qui font vivre le musée au quotidien. De la conservation préventive aux mouvements des œuvres, en passant par leur restauration et le redéploiement scénographique.

**Lundi 9 février à 15h**



**Lorient, port d'attache et de départs**

Redécouvrez comment, au 17<sup>e</sup> siècle, la fondation de la Compagnie des Indes a propulsé une rade bretonne au cœur de la mondialisation avec la naissance de la ville de Lorient, carrefour d'échanges et porte ouverte sur le monde.

**Lundi 9 mars à 15h**



**TOUS LES DIMANCHES À 15H**

**Voyage avec les Compagnies des Indes**

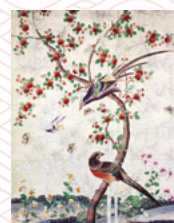
De Lorient à Pondichéry et Canton, en passant par l'Afrique et les Mascareignes, découvrez l'histoire du commerce maritime d'outre-mer des 17<sup>e</sup> et 18<sup>e</sup> siècles : embarquez avec les marins, vivez l'aventure du voyage et découvrez les richesses d'Asie qui constituent les collections du musée.



**Objets du monde : trésors et curiosités**

Une visite dédiée à la finesse des savoir-faire, aux matières d'exception et aux échanges culturels qui ont circulé jusqu'à Lorient par les routes maritimes. À travers une sélection d'objets venus d'ailleurs, découvrez comment ces circulations ont façonné l'ouverture au monde qui caractérise l'histoire de la ville.

**Lundi 4 mai à 15h**



**L'Orient rêvé : voyages, images et imaginaires**

Entre réalité, rêve et invention, cette visite explore les imaginaires du voyage et la manière dont s'est construit un "ailleurs" rêvé. Elle met en lumière les récits, les images et les objets qui ont nourri ces visions, entre fascination et interprétation. Elle invite enfin à comprendre comment ces imaginaires ont circulé jusqu'à Lorient et continuent d'influencer notre regard sur le monde.

**Lundi 1<sup>er</sup> juin à 15h**

**Collections en voyage**

En 2026, les collections du Musée de la Compagnie des Indes poursuivent leur circulation hors de la Citadelle, au cœur de collaborations prestigieuses en France et à l'international. Ces prêts mettent en lumière la richesse des collections et le rôle du musée dans la transmission de l'histoire des échanges entre l'Europe, l'Afrique et l'Asie.

**À travers ces partenariats, le Musée de la Compagnie des Indes affirme le rayonnement de ses collections et son engagement au service du dialogue entre les cultures.**



**À Versailles – Château de Versailles  
Jusqu'au 3 mai**

Le musée participe à l'exposition « 1725. Des alliés amérindiens à la cour de Louis XV » par le prêt de la maquette d'un navire de la compagnie des Indes et d'une huile sur toile représentant le port de Lorient.

Cette collaboration s'accompagne d'une conférence le 26 mars 2026, au Plateau des Quatre Vents, en présence du commissaire de l'exposition, M. Bertrand Rondot (voir volet dédié).



**Retrouvez-nous sur Instagram !**

[musee\\_compagnie\\_des\\_indes](https://www.instagram.com/musee_compagnie_des_indes)

Les coulisses du musée, les mouvements d'œuvres, les restaurations, les événements exceptionnels... les collections en off !



**En Chine – Guangdong Museum, Canton  
Jusqu'au 17 mai**

Cinq œuvres en laque issues des collections du musée sont présentées dans l'exposition « A Shared Cultural Treasure : Canton-made Export Lacquerware in the Qing Dynasty ».

Paravents, boîtes en laque, bureau de pente et cabaret vernis retournent ainsi en Chine, sur le lieu même de leur production d'origine.

**Lorient 360 : le monde à hauteur d'enfant**

**Pendant les vacances scolaires**

Place à la découverte et à la création ! Inspirés des collections du musée, les enfants voyagent à 360°, entre cartes, objets et imaginaires du monde.

**Premiers voyages**

**Cartes postales du monde  
(5-8 ans)**

À partir des objets du musée, imagine un grand voyage et crée ta carte postale du monde, entre collage, dessin et couleurs d'ailleurs. Un atelier pour rêver, dessiner et partager un morceau de monde depuis Lorient.

**Vacances d'hiver**

**Mercredis 18 et 25 février à 15h**

**Vacances de printemps**

**Mercredis 15 et 22 avril à 15h**



**Ma carte du monde à 360°  
(7-12 ans)**

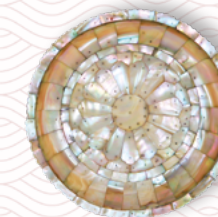
Découvre les anciennes routes maritimes et compose ta propre carte circulaire, remplie d'escales, d'animaux et de trésors imaginaires. Un atelier pour saisir comment Lorient se tournait vers le monde... et trace ton propre horizon.

**Vacances d'hiver**

**Vendredis 20 et 27 février à 15h**

**Vacances de printemps**

**Vendredis 17 et 24 avril à 15h**



**Les samedis 360**

**Autour du monde en couleurs**

À partir des motifs et des objets du musée, les familles peignent à l'aquarelle leur carte colorée du monde, entre mers, vents et continents imaginaires. Un atelier poétique pour peindre le monde à 360°.

**Vacances d'hiver**

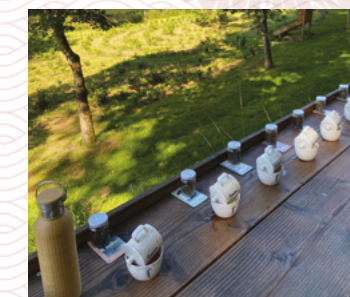
**Samedi 21 février à 15h**

**Le monde en mouvement**

Sur papier kraft, parents et enfants réalisent ensemble une composition circulaire inspirée des routes maritimes et des échanges de la Compagnie des Indes. Un grand voyage collectif, haut en couleurs !

**Vacances de printemps**

**Samedi 18 avril à 15h**



**L'art du thé en Chine et la méthode Gongfu**

Découvrez l'origine et l'histoire du thé, de son arrivée en Europe grâce à la Compagnie des Indes. La rencontre se conclura par une dégustation commentée de sept thés, pour une immersion sensorielle unique.

**Samedi 4 avril 2025 à 14h et 16h**

Animée par Lucie et Denis Mazerolle (La Filleule des Fées), passionnés de thé, accompagné d'un conférencier du musée.

**Inscription obligatoire** (places limitées) et renseignements au 02 97 82 15 07.

