

[Accueil](#)

[Collections](#)

# Collections



**ENRICHISSEMENT  
DES COLLECTIONS :  
LES NOUVELLES  
ACQUISITIONS**



**LES OEUVRES EN  
MOUVEMENT**

## Avril 2026 - L'œuvre du mois

### Couteau singhalais Piha Kaetta

**Ceylan (actuel Sri Lanka), fin du 18ème  
siècle**

Corail noir (*Antipathes orichalcea*), acier, cuivre,  
argent, or (?)

Ce couteau originaire de l'île de Ceylan (actuel Sri Lanka) a intégré les collections en 2024 grâce à un don des Amis du musée. Appelé *Piha Kaetta*

en singhalais, il s'agit d'un objet à fonction cérémonielle, destiné à manifester le statut social et la richesse de son propriétaire. Son port était strictement codifié : la qualité et la préciosité des matériaux employés reflétaient le rang de celui qui le portait.

Ces couteaux se reconnaissent à leur poignée en forme de crosse, leur lame à dos épais, à pointe tombante et tranchant incurvé. Le décor, très stylisé, fait appel à des motifs végétaux et à des vagues déferlantes (*liya-pata*), travaillés en sculpture, ciselure ou incrustation.

Le présent exemplaire se distingue par une lame en fer décorée de rinceaux végétaux (*liya-vela*) et de motifs de chèvrefeuille stylisés (*velpota*) incrustés d'argent. La monture dorée (mitre), probablement en or, et la poignée en corail noir présentent également un décor d'incrustations d'argent et de vagues stylisées.

L'entrée de cette œuvre dans les collections du Musée de la Compagnie des Indes vient combler l'absence d'objets singhalais, pourtant essentiels à l'histoire du commerce des épices. Au XVIII<sup>e</sup> siècle, l'île de Ceylan, notamment productrice de cannelle, était sous le contrôle de la Vereenigde Oostindische Compagnie (VOC), acteur majeur des rivalités européennes en Asie.

Cette œuvre est actuellement présentée dans le parcours permanent.

**Musée de la Compagnie des Indes - Ville de**

France 3 : Décrypt'art "Les immortels rendant visite à la reine mère de l'Ouest"

---

### Vidéos thématiques

Les vidéos thématiques du musée de la Compagnie des Indes.

[Profitez de ce nouveau regard sur les collections.](#)

---

### Archives Une semaine/Une oeuvre

Entre avril et août 2020, pendant la fermeture liée à la crise sanitaire et pendant l'été, le musée de la Compagnie des Indes a partagé ses collections en mettant en lumière une oeuvre. Originaires d'Asie, d'Afrique ou d'Europe, tous les objets à l'honneur racontent une même histoire à portée planétaire, celle des Compagnies des Indes. Pour garder le lien et échanger avec nous, rendez-vous sur [Instagram](#) où des surprises vous attendent !

[Pour consulter les oeuvres présentées, c'est par ici !](#)

[Journée nationale pour la mémoire de l'esclavage 2020](#)

---

Consulter les collections du musée versées sur la

# plateforme Joconde (POP)

[Voir les notices d'oeuvres versées sur Joconde \(POP\)](#)

POP, un outil au service de la connaissance du patrimoine français.

Les internautes trouveront sur POP plus de trois millions de notices patrimoniales, décrivant des œuvres d'art, des édifices, des photographies. POP a vocation à s'enrichir régulièrement par la mise à jour et l'illustration des notices existantes et par le versement de nouvelles notices. Ces notices restent classées par bases de données, qui sont autant de reflets de l'organisation du ministère de la Culture.

**Joconde** est le catalogue collectif des collections des musées de France. **Muséofile**, qui lui est lié, est le répertoire des institutions bénéficiant de l'appellation « musée de France ».

---

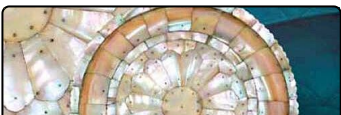
. Mise en caisse d'une maquette



## **THÉMATIQUES**



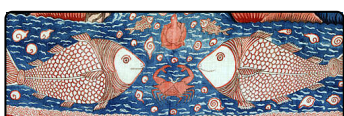
**LES ŒUVRES  
RESTAURÉES**



**HISTOIRE DES  
COLLECTIONS**



**UNIVERS  
MARITIME**



**TEXTILES**



**MOBILIER ET  
OBJETS D'ART**



**TRAITE ET  
ESCLAVAGE**



**PEINTURES ET  
ARTS  
GRAPHIQUES**



**CÉRAMIQUES**



**TÉLÉCHARGER  
LES OEUVRES**

**PHOTOTHÈQ  
UE**